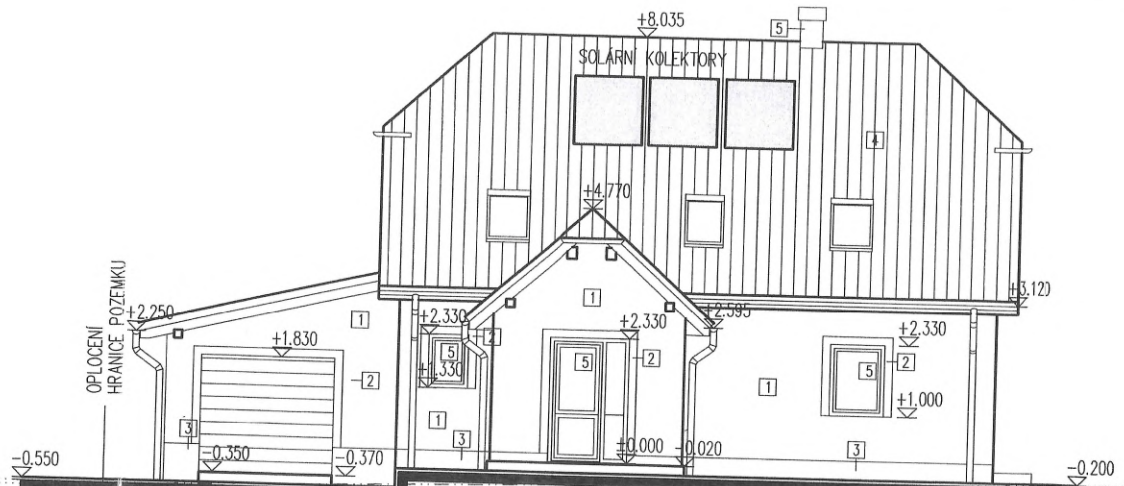
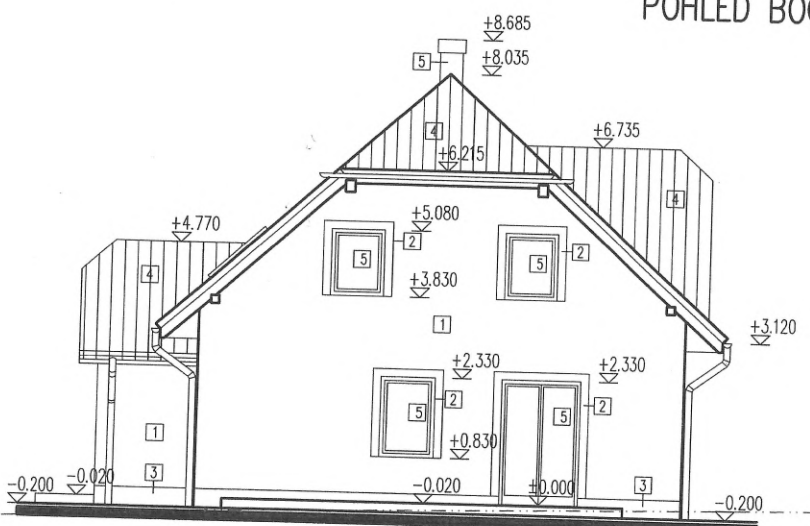


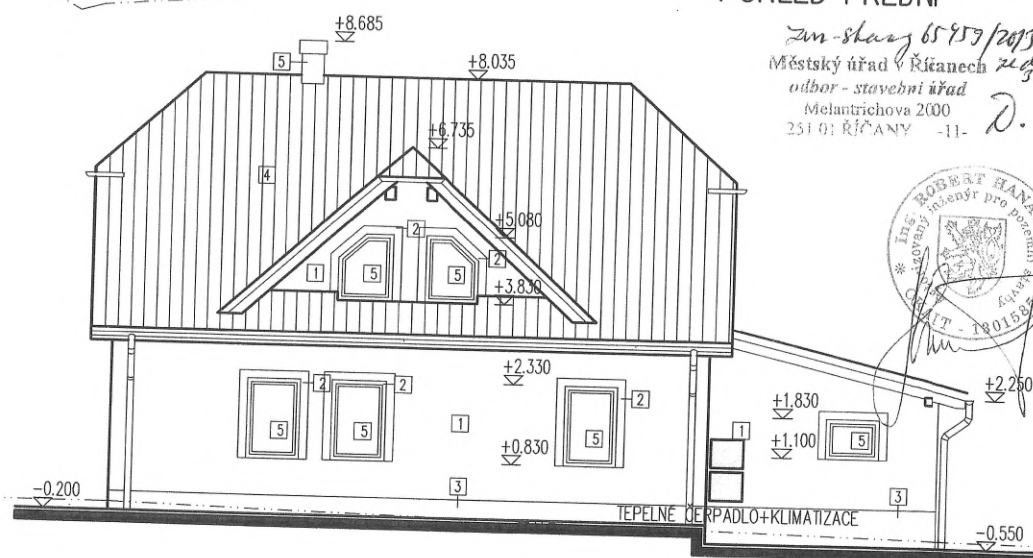
POHLED BOČNÍ



POHLED PŘEDNÍ



POHLED BOČNÍ



POHLED ZADNÍ

Zm - skan 65 957/2013
 Městský úřad v Říčanech
 odbor - stavební úřad
 Melantrichova 2000
 251 01 ŘÍČANY - 11-
 3.7.2013
 D.



LEGENDA

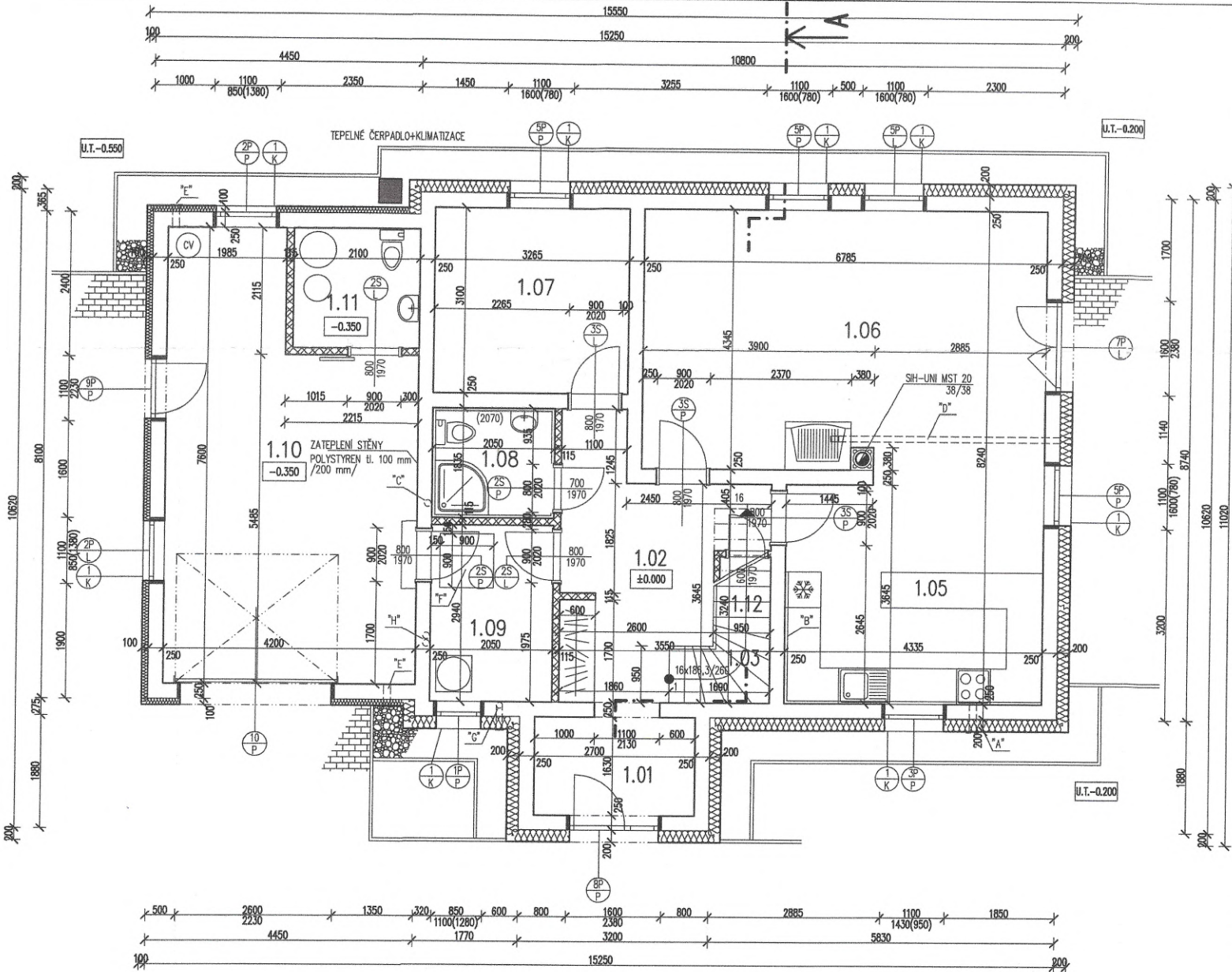
- 1 STRUKTUROVANÁ OMÍTKA WEBER
- 2 VYSTUPUJÍCÍ VRSTVA OMÍTKY - BARVA BILÁ
- 3 SOKLOVÁ OMÍTKA WEBER
- 4 PÁLENÁ STŘEŠNÍ KRYTINA TONDACH
- 5 POHLEDOVÝ BETON Z BÍLÉHO CEMENTU
- 5 PLASTOVÉ VÝPLNĚ OTVORŮ

☐ VŠECHNY BAREVNÉ ODSTÍNY PODLE INDIVIDUÁLNÍHO VÝBĚRU STAVEBNÍKA
 DŘEVĚNÉ PRVKY NATŘÍT 3x SOKRATES

ZMĚNA 05/2013

ZMĚNA STAVBY PŘED DOKONČENÍM

STAVBA: RODINNÝ DŮM		2	 <small>Maršálské nám. 62, 686 01 Uh. Hradiště tel./fax: 572 579 616, www.dumprojekt.cz</small>
OBJEKT: DIAMANT 94/98			
HL.PROJEKTANT	ING.R.HANÁČEK	OBEC:	ŘÍČANY U PRAHY
ZODP.PROJEKTANT	ING.R.HANÁČEK	INVESTOR:	ROMAN MACHNÍK
VYPRACOVAL	ING.P.VAŘECHA	STARÁ CESTA 991, DOLNÍ LUTYNĚ	
KRESLIL	ING.P.VAŘECHA	DRUH PROJEKTU:	ARCHITEKTONICKÉ A STAVEBNÍ ŘEŠENÍ
PŘEDMĚT VÝKRESU: POHLEDY		FORMÁT	2A4
		DATUM	06/2012
		STUPEŇ PD	DSP
		ZAKÁZKA ČÍSLO	003/2012
		ARCHIVNÍ ČÍSLO	
		MĚŘÍTKO	1:100
		ČÍS. VÝK.	70 07



POZNÁMKA:

- POUŽITÉ KONSTRUKCE A IZOLAČNÍ MATERIÁLY MUSÍ SPLŇOVAT SOUČiniteLE PROSTUPU TEPLA A SOUČiniteLE TEPELNÉ VODIVOSTI PRO KONKRETNÍ KONSTRUKCE A MATERIÁLY NÁSLEDUJĚ:
1. OBVODOVÁ STĚNA RODINNÉHO DOMU EPS 70 F, DEKLAROVANÝ SOUČ. TEPELNÉ VODIVOSTI MAX. 0,039 W/M-1.K-1
 2. PODLAHA – EPS Z, DEKLAROVANÝ SOUČ. TEPELNÉ VODIVOSTI MAX. 0,037 W/M-1.K-1
 3. OBVODOVÁ STĚNA GARÁŽE – EPS GREY, DEKLAROVANÝ SOUČiniteLE TEPELNÉ VODIVOSTI MAX. 0,031 W/M-1.K-1
 4. STŘEŠNÍ KONSTRUKCE RD A GARÁŽE– MINERÁLNÍ VATA URSA DF V TL. 340 MM, DEKLAROVANÝ SOUČiniteLE TEPELNÉ VODIVOSTI MAX. 0,039 W/M-1.K-1
 5. OKNA $U_w = 0,7$ W/M2.K
 6. VSTUPNÍ DVEŘE DO RODINNÉHO DOMU A DVEŘE Z GARÁŽE ' $id = 4,9$ W/M2.K

C.M.	MÍSTNOST	PLOCHA (m ²)	SKLADBA	PODLAHA	STĚNY	STROP	POZNÁMKA
1.01	ZADVEŘÍ	4,4	P1	KERAMICKÁ DLAŽBA	VÁPENNÁ OM. STUKOVÁ	VÁPENNÁ OM. STUKOVÁ	KERAMICKÝ SOKL
1.02	HALA	15,26	P1	KERAMICKÁ DLAŽBA	VÁPENNÁ OM. STUKOVÁ	VÁPENNÁ OM. STUKOVÁ	KERAMICKÝ SOKL
1.03	SCHODIŠTĚ	3,78	P7	DŘEVĚNÁ	VÁPENNÁ OM. STUKOVÁ	VÁPENNÁ OM. STUKOVÁ	DŘEVĚNÁ LÍŠTA
1.05	KUCHYŇ	15,98	P1	KERAMICKÁ DLAŽBA	OBKLAD	VÁPENNÁ OM. STUKOVÁ	KERAMICKÝ SOKL
1.06	OBÝVACÍ POKOJ	30,32	P3	LAMINO	VÁPENNÁ OM. STUKOVÁ	VÁPENNÁ OM. STUKOVÁ	DŘEVĚNÁ LÍŠTA
1.07	POKOJ	10,12	P3	LAMINO	VÁPENNÁ OM. STUKOVÁ	VÁPENNÁ OM. STUKOVÁ	DŘEVĚNÁ LÍŠTA
1.08	KOUPELNA S WC	3,76	P2	KERAMICKÁ DLAŽBA	OBKLAD	VÁPENNÁ OM. STUKOVÁ	OBKLAD DO V=2,07 M
1.09	TECHNICKÁ MÍSTNOST	6,02	P2	KERAMICKÁ DLAŽBA	VÁPENNÁ OM. STUKOVÁ	VÁPENNÁ OM. STUKOVÁ	KERAMICKÝ SOKL
1.10	GARÁŽ	27,7	P16	CEMENTOVÝ POTĚR	VÁPENNÁ OM. STUKOVÁ	VÁPENNÁ OM. STUKOVÁ	KERAMICKÝ SOKL
1.11	TECHNICKÁ MÍSTNOST	4,2	P16	CEMENTOVÝ POTĚR	VÁPENNÁ OM. STUKOVÁ	VÁPENNÁ OM. STUKOVÁ	KERAMICKÝ SOKL
1.12	SPÍŽ	2,00	P2	KERAMICKÁ DLAŽBA	VÁPENNÁ OM. STUKOVÁ	VÁPENNÁ OM. STUKOVÁ	KERAMICKÝ SOKL

Celková plocha [m²]: 123,54

LEGENDA MATERIÁLU

- NOSNÉ ZDIVO HELUZ PLUS 25 BROUŠENÁ TL. 250 MM NA CELOPLOŠNĚ LEPIDLO
- PŘÍČKOVÉ ZDIVO HELUZ 11,5 BROUŠENÁ TL. 115 MM NA CELOPLOŠNĚ LEPIDLO
- KONTAKTNÍ ZATEPLEVACÍ SYSTÉM EPS 70 F TL. 200 MM

POZNÁMKA

- PŘED ZAHÁJENÍM BETONÁŽE STROPNÍCH DESEK, VĚŇOU A PRŮVLAKO SE VYZNAČÍ MÍSTO A VYNECHÁ SE OTVOR PRO PROSTUPY ROZVODŮ (ÚT, ZDRAVO, ELEKTRO) PŘES KONSTRUKCI. VŠECHNY STAV.ÚPRAVY V KONSTRUKCÍCH – VIZ. PROFESE.
- "A" – ODVĚTRÁNÍ DIGESTOŘE.
- "B" – KERAM.OBK. MEZI SKŘÍNKAMI KUCHYŇSKÉ LINKY.
- "C" – ODVĚTRÁNÍ M.C. 1.08 JE POMOCÍ AXIÁLNÍHO VENTILÁTORU A PVC TRUBKY Ø110 MM, NAD STŘECHU.
- "D" – PŘÍVOD VZDUCHU PRO KRB V ZÁKLADU, ROZMĚRY URČÍ DODAVATEL KRBŮVHO TĚLESA
- "E" – ODVĚTRÁNÍ PROSTORU GARÁŽE.
- "F" – DVĚŘKA DO SKLEPA 900x900 MM
- "G" – PŘÍVOD VZDUCHU DO SKLEPA, OTVOR Ø100 MM, VYŠTĚNÍ NA FASÁDE 300 MM NAD TERÉN.
- "H" – ODVOD VZDUCHU ZE SKLEPA A STUDNY, 2xØ100 MM NAD STŘECHU.
- ŘEŠENÍ CHODNÍKŮ A TERAS A ZPEVNĚNÝCH PLOCH NENÍ PŘEDMĚTEM PD V TOMTO STUPNĚ. ROZMĚRY V PŮDORYSECH VYJADŘUJÍ VÝROBNÍ ROZMĚRY BEZ ZAPOČÍTÁNÍ OMTKY.

ZMĚNA 05/2013

ZMĚNA STAVBY PŘED DOKONČENÍM

STAVBA: **RODINNÝ DŮM DIAMANT 94/98**

OBJEKT: **2**

HL.PROJEKTANT: ING.R.HANAČEK
 ZODP.PROJEKTANT: ING.R.HANAČEK
 VYPRACOVAL: ING.P.VÁRECHA
 KRESLIL: ING.P.VÁRECHA

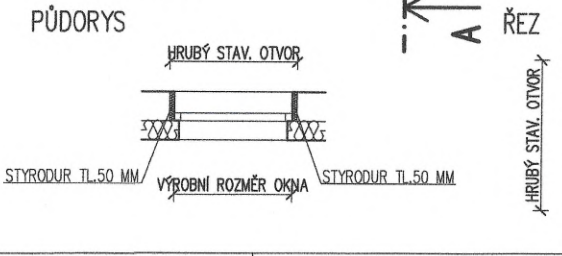
OBEC: ŘÍČANY U PRAHY
 INVESTOR: ROMAN MACHŇNÍK
 STARÁ CESTA 991, DOLNÍ LUTNĚ

FORMÁT: 6A4
 DATUM: 06/2012
 STUPEŇ PD: DSP
 ZAKÁZKA ČÍSLO: 003/2012

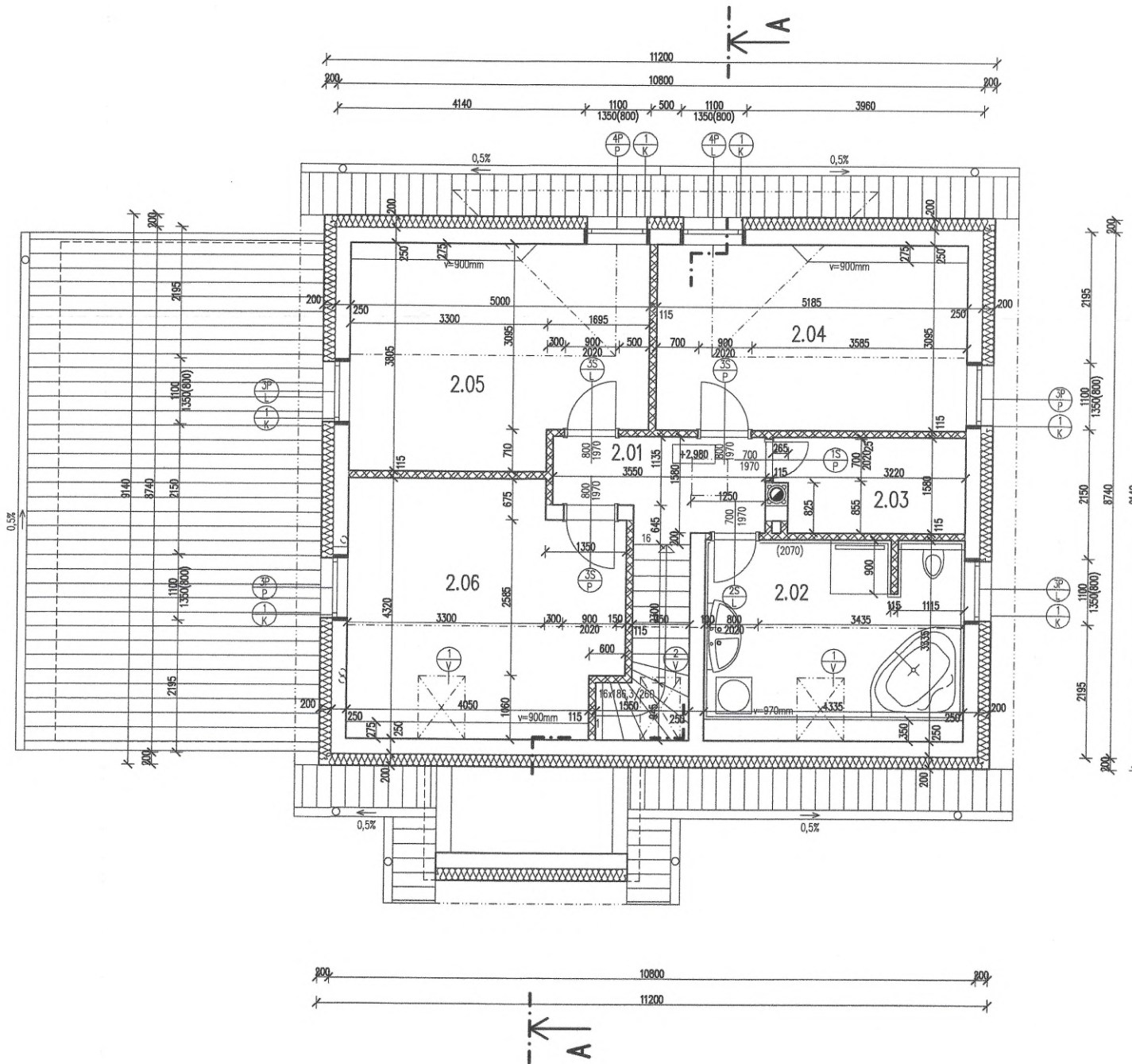
ORIGIN PROJEKTU: ARCHITEKTONICKÉ A STAVEBNÍ ŘEŠENÍ
 PŘEDMĚT VÝKRESU: PŮDORYS 1.NP

ARCHIVNÍ ČÍSLO: **2**
 MĚRITKO: 1:50
 ČÍS. VÝK. ZS-02

DETAIL OKNA (M 1:40)



POZOR – NA PŮDORYSE JSOU KOTOVÁNY HRUBÉ STAVEBNÍ OTVORY BEZ DODATEČNĚ TEPELNÉ IZOLACE STYRODUR TL. 50 MM.



POZNÁMKA:

POUŽITÉ KONSTRUKCE A IZOLAČNÍ MATERIÁLY MUSÍ SPLŇOVAT SOUČINITELE PROSTUPU TEPLA A SOUČINITELE TEPELNÉ VODIVOSTI PRO KONKRÉTNÍ KONSTRUKCE A MATERIÁLY NÁSLEDOVNĚ:

1. OBVODOVÁ STĚNA RODINNÉHO DOMU EPS 70 F, DEKLAROVANÝ SOUČ. TEPELNÉ VODIVOSTI MAX 0,039 WM-1.K-1
2. PODLAHA – EPS Z, DEKLAROVANÝ SOUČ. TEPELNÉ VODIVOSTI MAX. 0,037 WM-1.K-1
3. OBVODOVÁ STĚNA GARÁŽE – EPS GREY, DEKLAROVANÝ SOUČINTEL TEPELNÉ VODIVOSTI MAX. 0,031 WM-1.K-1
4. STŘEŠNÍ KONSTRUKCE RD A GARÁŽE – MINERÁLNÍ VATA URSA DF V TL. 340 MM, DEKLAROVANÝ SOUČINTEL TEPELNÉ VODIVOSTI MAX. 0,039 WM-1.K-1
5. OKNA $U_w = 0,7$ W/M2.K
6. VSTUPNÍ DVEŘE DO RODINNÉHO DOMU A DVEŘE Z GARÁŽE ! $U_d = 0,9$ W/M2.K

LEGENDA MÍSTNOSTÍ

Č.M.	MÍSTNOST	PLOCHA [m ²]	SKLADBA	PODLAHA	STĚNY	STROP	POZNÁMKA
2.01	CHODBA	5,72	P9	KERAMICKÁ DLAŽBA	VÁPENNÁ OM. STUKOVÁ	VÁPENNÁ OM. STUKOVÁ	KERAMICKÝ SOKL
2.02	KOUPELNA	14,35	P9	KERAMICKÁ DLAŽBA	OBKLAD	VÁPENNÁ OM. STUKOVÁ	OBKLAD DO V=2.07 M
2.03	ŠATNA	4,87	P9	LAMINO	VÁPENNÁ OM. STUKOVÁ	VÁPENNÁ OM. STUKOVÁ	DŘEVĚNÁ LÍŠTA
2.04	POKOJ	16,05	P8	LAMINO	VÁPENNÁ OM. STUKOVÁ	VÁPENNÁ OM. STUKOVÁ	DŘEVĚNÁ LÍŠTA
2.05	POKOJ	17,82	P8	LAMINO	VÁPENNÁ OM. STUKOVÁ	VÁPENNÁ OM. STUKOVÁ	DŘEVĚNÁ LÍŠTA
2.06	POKOJ	18,54	P8	LAMINO	VÁPENNÁ OM. STUKOVÁ	VÁPENNÁ OM. STUKOVÁ	DŘEVĚNÁ LÍŠTA

Celková plocha [m²]: 77,35

LEGENDA MATERIÁLU

- NOSNÉ ZDIVO HELUZ PLUS 25 BROUŠENÁ TL. 250 MM NA CELPLOŠNĚ LEPIDLO
- PŘÍČKOVÉ ZDIVO HELUZ 11,5 BROUŠENÁ TL. 115 MM NA CELPLOŠNĚ LEPIDLO
- KONTAKTNÍ ZATEPLOVACÍ SYSTÉM EPS 70 F TL. 200 MM

POZNÁMKA

– PŘED ZAHÁJENÍM BETONÁŽE STROPNÍCH DESEK, VĚNCŮ A PRŮVLAKŮ SE VYZNÁHÍ MÍSTO A VYNECHÁ SE OTVOR PRO PROSTUPY ROZVODŮ (ŮT, ZDRAVO, ELEKTRO) PŘES KONSTRUKCI. VŠECHNY STAV.OPRÁVY V KONSTRUKCÍCH – VIZ. PROFESE.

Ing. Staněk 6/8/2013
 Městský úřad v Přelouči
 odbor - stavební úřad
 Mladátrávního 2000
 251 01 ŘÍČANY -11-



ZMĚNA STAVBY PŘED DOKONČENÍM

STAVBA:	RODINNÝ DŮM		2	ERLIS PROJEKT		
OBJEKT:	DIAMANT 94/98					
HL.PROJEKTANT	ING.R.HANAČEK	OBEC:	ŘÍČANY U PRAHY	FORMÁT	6A4	
ZDOP.PROJEKTANT	ING.R.HANAČEK	INVESTOR:	ROMAN NACHNÝ	DATA	06/2012	
VYPRACOVAL	ING.P.VÁŘECHA	STARÁ CESTA 391, DOLNÍ LUTNĚ		STUPEŇ PD	DSP	
KRESLIL	ING.P.VÁŘECHA			ZAKÁZKA ČÍSLO	003/2012	
OBŘEH PROJEKTU:	ARCHITEKTONICKE A STAVEBNÍ ŘEŠENÍ				ARCHIVNÍ ČÍSLO	
PŘEDMĚT VÝKRESU:	PŮDORYS 2.NP				MĚŘÍTKO	1:50
				KOTOVNÉ V mm	ČÍS. VÝC.	03

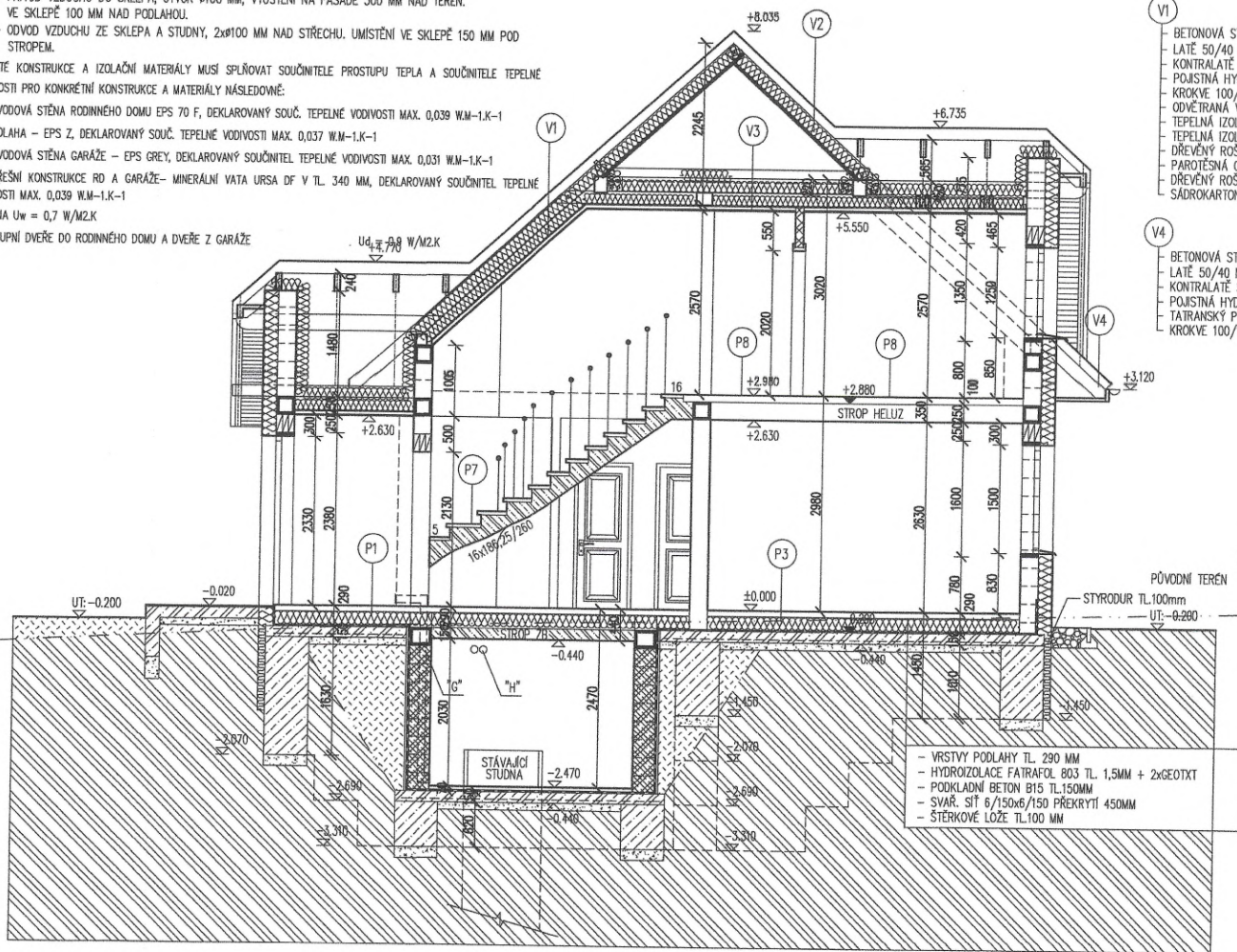
POZNÁMKA

"G" - PŘÍVOD VZDUCHU DO SKLEPA, OTVOR Ø100 MM, VYŮSTĚNÍ NA FASÁDĚ 300 MM NAD TERÉN.
VE SKLEPĚ 100 MM NAD PODLAHOU.

"H" - ODVOD VZDUCHU ZE SKLEPA A STUDNY, 2xØ100 MM NAD STŘECHU. UMÍSTĚNÍ VE SKLEPĚ 150 MM POD STROPEM.

POUŽITÉ KONSTRUKCE A IZOLAČNÍ MATERIÁLY MUSÍ SPLŇOVAT SOUČiniteLE PROSTUPU TEPLA A SOUČiniteLE TEPELNÉ VODIVOSTI PRO KONKRÉTNÍ KONSTRUKCE A MATERIÁLY NÁSLEDUJĚ:

- OBVODOVÁ STĚNA RODINNÉHO DOMU EPS 70 F, DEKLAROVANÝ SOUČ. TEPELNÉ VODIVOSTI MAX. 0,039 W.M-1.K-1
- PODLAHA - EPS Z, DEKLAROVANÝ SOUČ. TEPELNÉ VODIVOSTI MAX. 0,037 W.M-1.K-1
- OBVODOVÁ STĚNA GARÁŽE - EPS GREY, DEKLAROVANÝ SOUČINELE TEPELNÉ VODIVOSTI MAX. 0,031 W.M-1.K-1
- STŘEŠNÍ KONSTRUKCE RD A GARÁŽE- MINERÁLNÍ VATA URSA DF V TL. 340 MM, DEKLAROVANÝ SOUČINELE TEPELNÉ VODIVOSTI MAX. 0,039 W.M-1.K-1
- OKNA $U_w = 0,7$ W/M2.K
- VSTUPNÍ DVEŘE DO RODINNÉHO DOMU A DVEŘE Z GARÁŽE



- VRSTVY PODLAHY TL. 290 MM
- HYDROIZOLACE FATRAFOL 803 TL. 1,5MM + 2xGEOTXT
- PODKLADNÍ BETON B15 TL.150MM
- SVAR. SÍŤ 6/150x6/150 PŘEKRYTÍ 450MM
- ŠTĚRKOVÉ LOŽE TL.100 MM

STŘEŠNÍ VRSTVY

- V1**
 - BETONOVÁ STŘEŠNÍ KRYTINA KM BETA
 - LATĚ 50/40 MM
 - KONTRALATĚ 50/50 MM
 - POJISTNÁ HYDROIZOLACE
 - KROKVE 100/180 MM
 - ODVĚTRANÁ VZDUCHOVÁ MEZERA TL.20MM
 - TEPELNÁ IZOLACE URSA DF TL.160MM
 - TEPELNÁ IZOLACE URSA DF TL.120 MM MEZI OSB DESKY TL.12,5 MM
 - DŘEVĚNÝ ROŠŤ 60/60 MM VYPLNĚNÍ TEPELNOU IZOLACÍ
 - DŘEVĚNÝ ROŠŤ 50/30 MM
 - SÁDKOKARTONOVÁ DESKA TL. 15 MM
- V2**
 - BETONOVÁ STŘEŠNÍ KRYTINA KM BETA
 - LATĚ 50/40 MM
 - KONTRALATĚ 50/50 MM
 - POJISTNÁ HYDROIZOLACE
 - KROKVE 100/180 MM
 - TEPELNÁ IZOLACE URSA DF TL.160MM MEZI OSB DESKY TL.12,5 MM
 - TEPELNÁ IZOLACE URSA DF TL.40MM POD KROKVE
 - SÁDKOKARTONOVÁ DESKA TL. 15 MM
- V3**
 - KLEŠŤINA 50/180
 - TEPELNÁ IZOLACE URSA DF TL.150MM
 - TEPELNÁ IZOLACE URSA DF TL.120 MM MEZI OSB DESKY TL.12,5 MM
 - DŘEVĚNÝ ROŠŤ 60/60 MM VYPLNĚNÍ TEPELNOU IZOLACÍ
 - PAROTĚSNÁ OSB DESKA AIRSTOPFINISH TL. 15 MM
 - DŘEVĚNÝ ROŠŤ 50/30 MM
 - SÁDKOKARTONOVÁ DESKA TL. 15 MM
- V4**
 - BETONOVÁ STŘEŠNÍ KRYTINA KM BETA
 - LATĚ 50/40 MM
 - KONTRALATĚ 50/50 MM
 - POJISTNÁ HYDROIZOLACE
 - TATRANSKÝ PROFIL 100/15
 - KROKVE 100/180 MM

LEGENDA MATERIÁLU

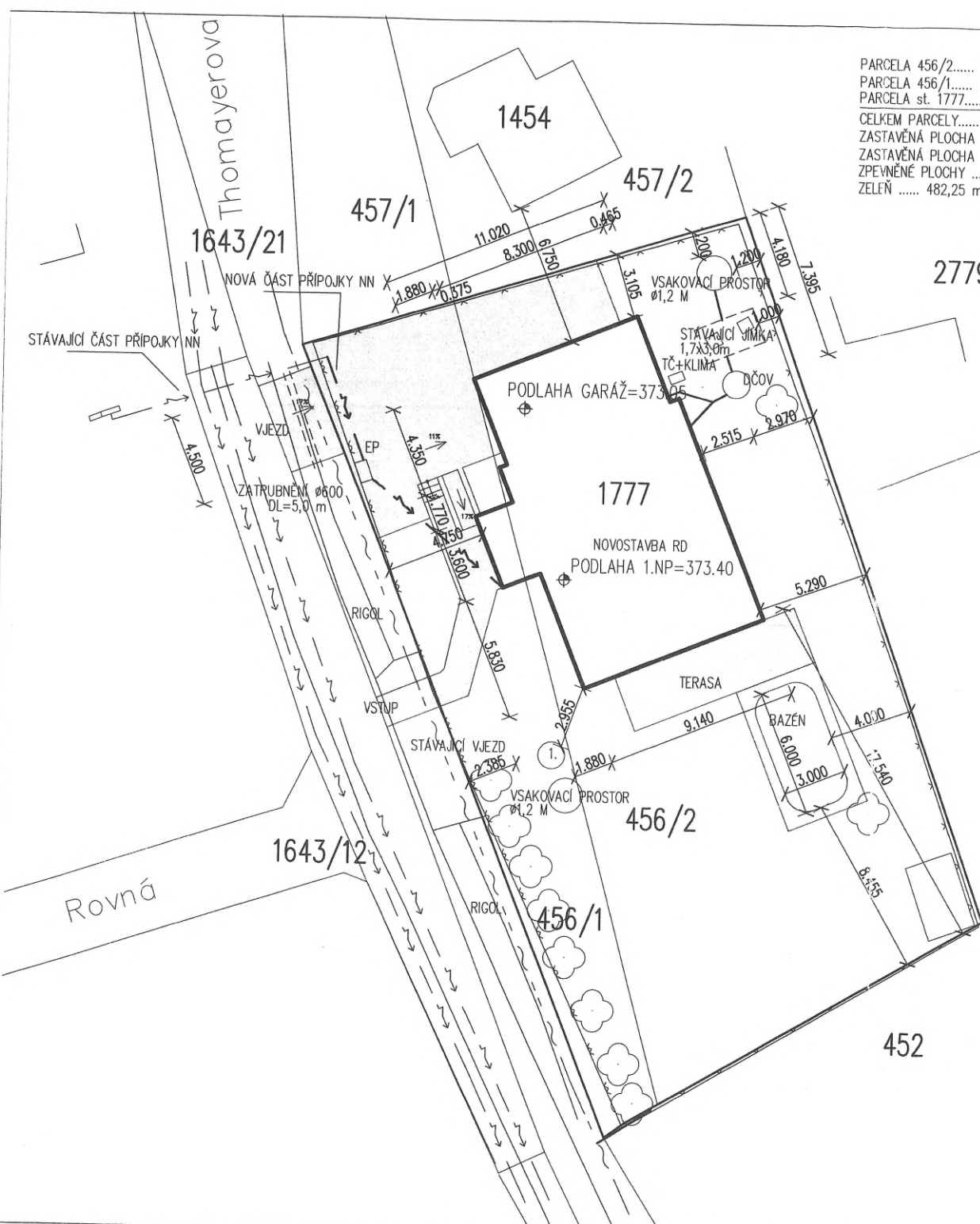
- NOSNÉ ZDIVO HELUZ PLUS 25 BROUŠENÁ TL. 250 MM NA CELOPLOŠNĚ LEPIDLO
- PŘÍČKOVÉ ZDIVO HELUZ 11,5 BROUŠENÁ TL. 115 MM NA CELOPLOŠNĚ LEPIDLO
- ZDIVO SUTERÉNU TL. 300 MM Z BETONOVÝCH TVÁRNIC 500x300x250 VYPLNĚNÉ BETONEM C15/20-XC1, DOVYZTUŽENÉ
- KONTAKTNÍ ZATEPLOVACÍ SYSTÉM EPS 70 F TL. 200 MM
- ŽELEZOBETON C 16/20
- ŽELEZOBETONOVÝ VĚNEC C 16/20
- BETON C12/15
- BETON C 12/15 VYZTUŽENÝ SVAŘOVANOU SÍŤ
- ŠTĚRKOPÍSKOVÝ PODSYP
- PŮVODNÍ TERÉN
- ZHUTNĚNÝ NÁSYP
- ŠTĚRK TŘÍDENÝ, FRAKCE 32-63 150/150/6

- P1** - PODLAHA V PŘÍZEMÍ DLAŽBA
 - KERAMICKÁ DLAŽBA TL. PODLAHY 290 MM
 - FLEXIBILNÍ SPÁROVACÍ HMOTA DLE BARVY DLAŽBY
 - KERAMICKÁ DLAŽBA PROTISMYKOVÁ
 - FLEXIBILNÍ LEPIDLO MIN. TŘÍDY C2T
 - AKRYLÁTOVÁ PENETRACE (2X)
 - ANHYDRITOVÝ POTĚR ANHYLEVEL 20
 - SEPARAČNÍ PE FÓLIE
 - TEPELNÁ IZOLACE EPS 150 Z
 - HYDROIZOLAČNÍ PÁSY FATRAFOL 803 TL. 1,5 MM CHRÁNĚNÉ GEOTEXTILÍ
- P2** - PODLAHA V PŘÍZEMÍ
 - TL.8 MM LAMINÁTOVÉ PODLAHY TL. 290 MM
 - TL.4 MM LAMINÁTOVÁ PODLAHA IMPARQUET MGBIL
 - TL.60 MM PODLOŽKA UPS (NAPŘ. IZO FLOOR)
 - TL.210 MM ANHYDRITOVÝ POTĚR ANHYLEVEL 20
 - TL.8 MM SEPARAČNÍ PE FÓLIE
 - TEPELNÁ IZOLACE EPS 150 Z
 - HYDROIZOLAČNÍ PÁSY FATRAFOL 803 TL. 1,5 MM CHRÁNĚNÉ GEOTEXTILÍ
- P3** - PODLAHA V PŘÍZEMÍ
 - TL.8 MM LAMINÁTOVÉ PODLAHY TL. 290 MM
 - TL.3 MM LAMINÁTOVÁ PODLAHA IMPARQUET MGBIL
 - TL.61 MM PODLOŽKA UPS (NAPŘ. IZO FLOOR)
 - TL.210 MM ANHYDRITOVÝ POTĚR ANHYLEVEL 20
 - TL.8 MM SEPARAČNÍ PE FÓLIE
 - TEPELNÁ IZOLACE EPS 150 Z
 - HYDROIZOLAČNÍ PÁSY FATRAFOL 803 TL. 1,5 MM CHRÁNĚNÉ GEOTEXTILÍ

ZMĚNA STAVBY PŘED DOKONČENÍM

STAVBA:	RODINNÝ DŮM		2	ERLIS PROJECT		
OBJEKT:	DIAMANT 94/98					
HL.PROJEKTANT	ING.R.HANÁČEK	OBEC:	ŘÍČANY U PRAHY	FORMÁT	344	
ZDOP.PROJEKTANT	ING.R.HANÁČEK	INVESTOR:	ROMAN MACHNÍK	DATUM	06/2012	
VYPRACOVAL	ING.P.VÁŘECHA	STARÁ CESTA 991, DOLNÍ LUTNĚ		STUPEŇ PD	DSP	
KRESLIL	ING.P.VÁŘECHA			ZAKÁZKA ČÍSLO	003/2012	
DRUH PROJEKTU:	ARCHITEKTONICKÉ A STAVEBNÍ ŘEŠENÍ				ARCHIVNÍ ČÍSLO	
PŘEMĚT VYKRESLIL:	ŘEZ A-A				MĚŘÍTKO	1:50
				KÓTOVÁNĚ V mm	Čís. VÝK.	ZS-05





PARCELA 456/2..... 542 m2
 PARCELA 456/1..... 205 m2
 PARCELA st. 1777..... 45 m2
 CELKEM PARCELY..... 792 m2.....100%
 ZASTAVĚNÁ PLOCHA RD 145,25 m218,34%
 ZASTAVĚNÁ PLOCHA BAZÉN..... 17,1 m2
 ZPEVNĚNÉ PLOCHY 147,4 m2
 ZELENĚ 482,25 m2 60,89%

INŽ. SÍŤ

- — — — — VODOVOD
- — — — — KANALIZACE SPLAŠKOVÁ
- — — — — KANALIZACE DEŠŤOVÁ
- — — — — VZDUŠNÉ VEDENÍ ELEKTRO NN
- — — — — PODZEMNÍ VEDENÍ ELEKTRO NN
- — — — — PLYNOVOD
- — — — — TELEFON
- — — — — VODA – PŘÍPOJKA PE 1" – NAPOJENÍ Z VLASTNÍ STUDNY V RD
- — — — — KANALIZAČNÍ PŘÍPOJKA
- — — — — PŘÍPOJKA NN ZEMNÍM KABELM CYKY

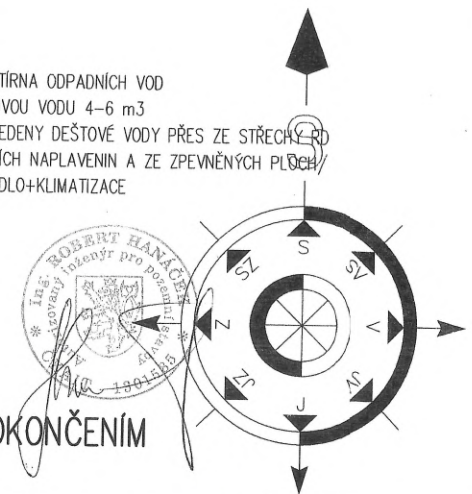
LEGENDA

- — — — — NOVOSTAVBA
- — — — — STÁVAJÍCÍ STAVBY
- — — — — HRANICE POZEMKU
- — — — — STÁVAJÍCÍ OPLOCENÍ POZEMKU
- — — — — NOVÉ OPLOCENÍ POZEMKU—VIZ. VÝKRES OPLOCENÍ

UPRAVENÝ TERÉN JE MIN. -0,15 M POD ÚROVŇÍ PODLAHY V PŘÍZEMÍ.

— ZÁMKOVÁ DLAŽBA

EP - ELEKTROPILÍŘ
 DČOV - DOMOVNÍ ČISTÍRNA ODPADNÍCH VOD
 1. - JÍMKA NA DEŠŤOVOU VODU 4-6 m3
 /DO JÍMKY BUDOU SVEDENY DEŠŤOVÉ VODY PŘES ZE STŘECHY RD
 PŘES LAPAČE STŘEŠNÍCH NAPLAVENIN A ZE ZPEVNĚNÝCH PLOCH/
 TČ - TEPELNÉ ČERPADLO+KLIMATIZACE



05/2013
ZMĚNA STAVBY PŘED DOKONČENÍM
 ±0,000=373.40

STAVBA: RODINNÝ DŮM		2	 <small>Maršálské nám. 62, 686 01 Uh. Hradiště tel./fax: 572 570 616 www.dumprojekt.cz</small>
OBJEKT: DIAMANT 94/98			
HIL.PROJEKTANT	ING.R.HANÁČEK	OBEC:	ŘÍČANY U PRAHY
ZODP.PROJEKTANT	ING.R.HANÁČEK	INVESTOR:	ROMAN MACHNÍK STARÁ CESTA 991, DOLNÍ LUTYNĚ
VYPRACOVAL	ING.P.VAŘECHA	FORMÁT	2A4
KRESLIL	ING.P.VAŘECHA	DATUM	06/2012
DRUH PROJEKTU:	C. SITUACE	STUPĚŇ PD	DSP
PŘEDMĚT VÝKRESU:	KOORDINAČNÍ SITUACE	ZAKÁZKA ČÍSLO	003/2012
		ARCHIVNÍ ČÍSLO	
		MĚŘÍTKO	1:200
		KÓTOVANÉ V mm	čís. výk. 7S-01